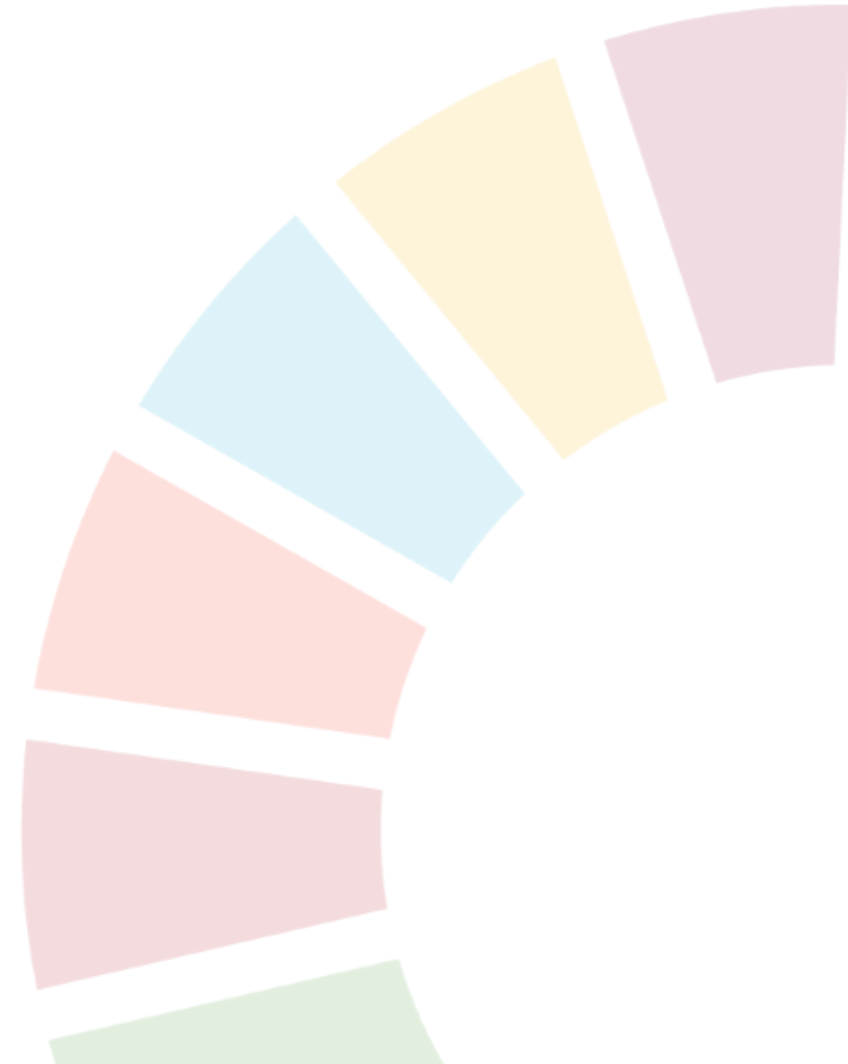


Nuevas fuerzas de tareas

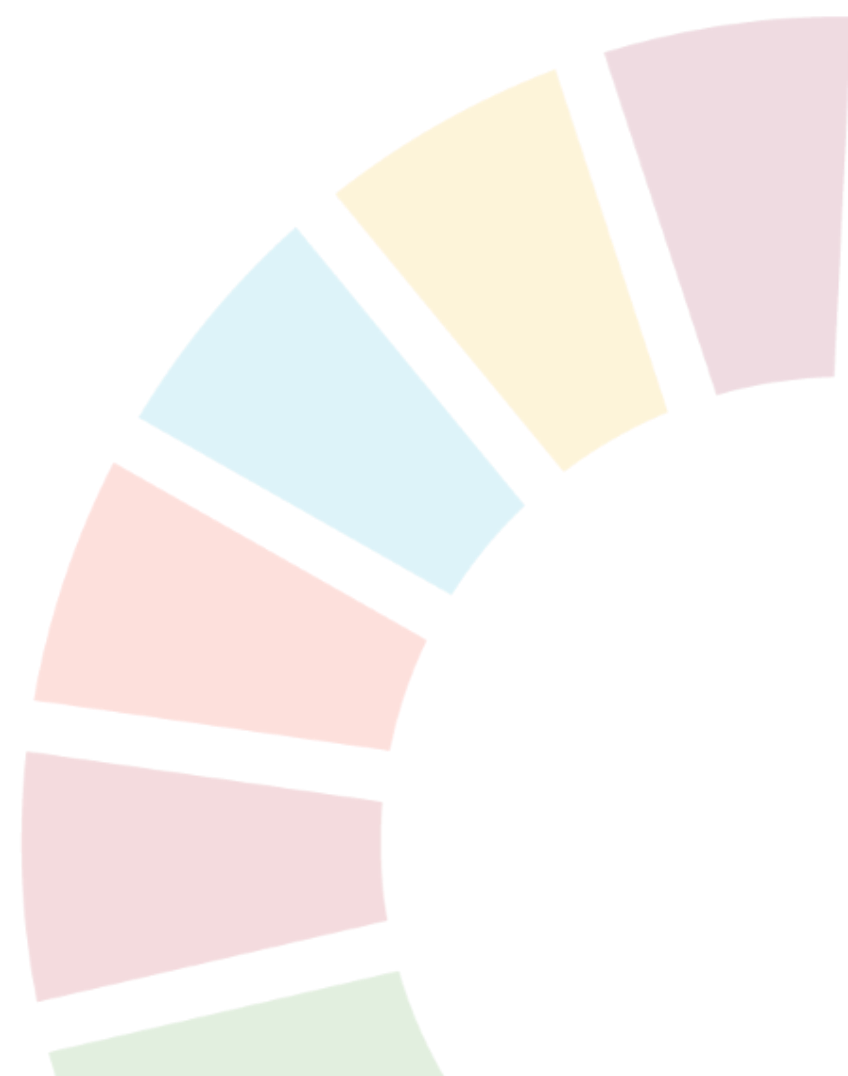


Nuevas fuerzas de tareas


1. Por qué es importante?
2. Cuáles son los productos esperados?



Fuerzas de tareas - retrospectiva



Fuerzas de tareas existentes

1. Cuáles fueron los principales resultados de la fuerza de tarea?
 2. Cómo fue el involucrimiento de las EFS?
 3. Cuáles son las sugerencias de próximos pasos para la fuerza de tarea?
- 
- A decorative graphic on the right side of the slide consists of several overlapping, semi-transparent, colored shapes. These shapes are arranged in a roughly circular or fan-like pattern, with colors including light blue, yellow, pink, and light green. The shapes are of various sizes and orientations, creating a modern, abstract design.

¡Gracias!

Fabiana Ruas

Directora del Centro de Promoción de Cultura e Innovación
Instituto Serzedello Corrêa

+ 55 (61) 3316-5802

fabianarv@tcu.gov.br

Setor de Clubes Esportivos Sul – SCES
Trecho 3 Lote 3 Sala 201, 70200-003, Brasília - DF

