

# REUNIÓN DE MIEMBROS ASOCIADOS

Objetivo de la Reunión:

Formular un plan de trabajo conjunto junio 2016 - mayo 2017 entre los miembros plenos y los miembros asociados en el ámbito de la OLACEFS

# RECOMENDACIONES PARA OBJETIVOS ESPECÍFICOS/ÁREAS DE TRABAJO

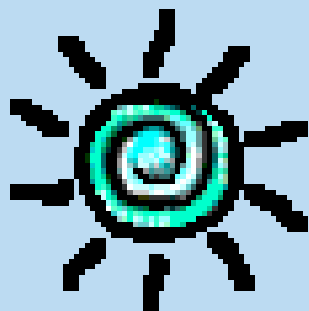
¿Está redactado de una manera sencilla? ¿Contiene una sola idea?

¿El público en general (específicamente el de los países miembros de la OLACEFS) lo entenderá?

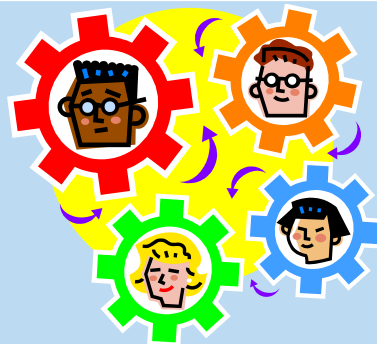
¿Contiene más de una idea? Si es así ¿se puede separar?

¿Se formuló de una forma inclusiva y participativa?

# RECOMENDACIONES PARA OBJETIVOS ESPECÍFICOS/ÁREAS DE TRABAJO - DEBEN RESPONDER A LAS SIGUIENTES PREGUNTAS:

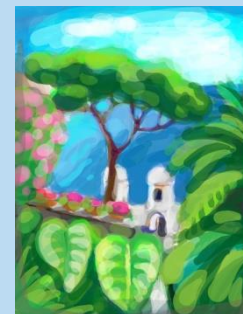


¿QUÉ? ¿Describe el tipo de cambio esperado en comportamiento o práctica, acceso, habilidad o capacidad con un verbo que indica dirección (por ejemplo incrementar, mejorar, fortalecer, reducir, ampliar)?



¿QUIÉN? ¿Especifica la población objeto o las/os beneficiarias/os de la intervención?

¿Especifica la unidad de cambio (por ejemplo individual, organización, grupo)?



¿DÓNDE? ¿Se especifica el lugar o sitio dónde ocurre?

# ¿CUÁLES ERRORES PUEDEN DETECTAR?

**Objetivo específico:** Más miembros asociados pueden fortalecer sus capacidades

No usa un adjetivo derivado de un verbo que indique claramente la dirección del cambio.

No identifica dónde se espera que ocurra el cambio.

Mejorar el acceso a servicios de fortalecimiento de capacidades de los miembros asociados en el ámbito de la OLACEFS

# ¿CUÁLES ERRORES PUEDEN DETECTAR?

**Objetivo específico:** Mejorar la articulación

No responde al ¿quién? ni al ¿dónde?

Mejorar la articulación  
entre los miembros  
plenos y los miembros  
asociados en el ámbito  
de la OLACEFS

# ERRORES MÁS FRECUENTES ENCONTRADOS EN LA PLANEACIÓN

El objetivo específico es la suma de...

- Si las acciones son:
1. Incluir miembros asociados en el CCC
  2. Dar acceso a los cursos presenciales y en línea a los miembros asociados
  3. Dar acceso a las pasantías a los miembros asociados

Los objetivos específicos responden al "qué" algunos casos respuesta al "quién" "dónde"

El objetivo específico no puede ser : Mejorar la inclusión de los miembros asociados en el CCC, los cursos presenciales y en línea y las pasantías

acceso, habilidad o capacidad

# ERRORES MÁS FRECUENTES ENCONTRADOS EN LA PLANEACIÓN

Inclusión de cifras (la recomendación es dejarlas para los indicadores)

- Limita la capacidad de reportar contra el logro del objetivo al restringir el éxito a la meta.
- Reportar se vuelve un ejercicio de justificación de porqué la meta no se alcanzó o se excedió (ambos indican mala planeación) en lugar de comparar los logros esperados contra los reales y discutir las desviaciones.
- Los objetivos deben ser formulaciones medibles, que capturen, con simplicidad y especificidad, un cambio esperado. La inclusión de cifras hace esto imposible: un objetivo que incluye su propia medición no puede ser evaluado o medido.



VAMOS A FORMULAR LOS OBJETIVOS  
ESPECÍFICOS O LOGROS EN CADA UNA  
DE LAS ÁREAS DE TRABAJO  
SELECCIONADAS





# RECOMENDACIONES PARA OBJETIVO

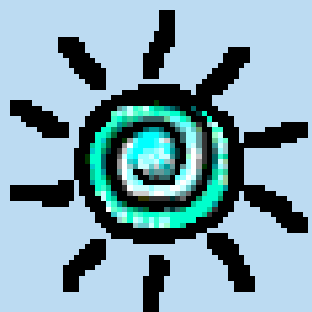
¿Está redactado de una manera sencilla? ¿Contiene una sola idea?

¿El público en general (específicamente el de los países miembros de la OLACEFS) lo entenderá?

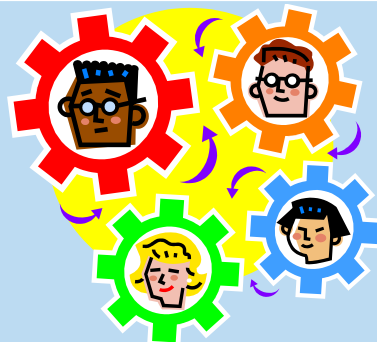
¿Contiene más de una idea? Si es así ¿se puede separar?

¿Se formuló de una forma inclusiva y participativa?

# RECOMENDACIONES PARA OBJETIVO - DEBE RESPONDER A LAS SIGUIENTES PREGUNTAS:

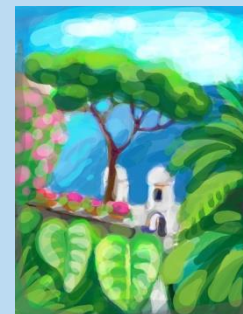


¿QUÉ? ¿Describe el tipo de cambio esperado en comportamiento o práctica, acceso, habilidad o capacidad con un verbo que indica dirección (por ejemplo incrementar, mejorar, fortalecer, reducir, ampliar)?



¿QUIÉN? ¿Especifica la población objeto o las/os beneficiarias/os de la intervención?

¿Especifica la unidad de cambio (por ejemplo individual, organización, grupo)?



¿DÓNDE? ¿Se especifica el lugar o sitio dónde ocurre?

# ERRORES MÁS FRECUENTES ENCONTRADOS EN LA PLANEACIÓN

El objetivo como  
de los ob  
específ

Si los objetivos específicos son:

- A. Políticas públicas y normatividad
- B. Planeación, seguimiento y evaluación
- C. Financiamiento
- D. Fortalecimiento técnico

El objetivo resp  
“qué” pero en a  
casos falta la res  
“quiénes” y al “

El objetivo no puede ser :  
Mejorada la implementación de políticas  
públicas y normatividad; planeación,  
seguimiento y evaluación;  
financiamiento y fortalecimiento técnico  
en el ámbito de la OLACEFS

o capacidad



**VAMOS A FORMULAR EL  
OBJETIVO** |

# RECOMENDACIONES PARA ACCIONES

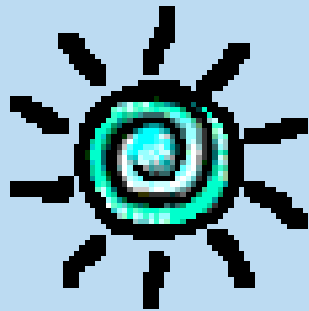
¿Está redactado de una manera sencilla? ¿Contiene una sola idea?

¿El público en general (específicamente el de los países miembros de la OLACEFS) lo entenderá?

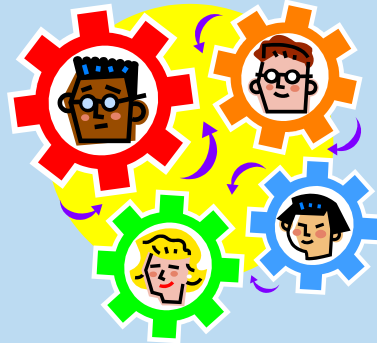
¿Contiene más de una idea? Si es así ¿se puede separar?

¿Se formuló de una forma inclusiva y participativa?

# RECOMENDACIONES PARA ACCIONES - DEBEN RESPONDER A LAS SIGUIENTES PREGUNTAS:

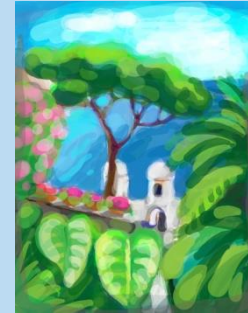


¿QUÉ? ¿Describe la acción a realizar con un verbo “duro” en infinitivo (por ejemplo establecer, implantar, realizar, aplicar, organizar)?



¿QUIÉN? ¿Especifica la población objeto o las/os beneficiarias/os de la intervención?

¿Especifica la unidad de cambio (por ejemplo individual, organización, grupo)?



¿DÓNDE? ¿Se especifica el lugar o sitio dónde ocurre?

# ACCIONES

Comienzan con un verbo en infinitivo. Y un verbo duro!!!

Verbos débiles
Propiciar
Propender
Coadyuvar
Apoyar
Integrar
Fomentar
Colaborar
Contribuir

Verbos duros
Establecer
Implantar
Ordenar
Instalar
Erradicar
Realizar
Aplicar
Organizar

# ¡EVITE EL USO DE VERBOS DÉBILES!

NO se comprometen con nada

NO se pueden medir

NO indican un logro

NO definen tiempos – CRONOGRAMA

UTILICE SIEMPRE VERBOS DUROS



# ¿CUÁLES ERRORES PUEDEN DETECTAR?

**Acción:** Sistematización y análisis de las políticas públicas de control fiscal

Dos ideas: sistematización **y** análisis

No hay verbo duro en infinitivo

¿Son dos actividades? ¿O la de sistematización incluye el análisis?

- Sistematizar las políticas públicas de control fiscal en los países que son miembros plenos de la OLACEFS
- Analizar las políticas públicas de control fiscal en los países que son miembros plenos de la OLACEFS

Sistematizar las políticas públicas de control fiscal en los países que son miembros plenos de la OLACEFS

# ¿CUÁLES ERRORES PUEDEN DETECTAR?

**Acción:** Publicar reportes

No especifica el área o tema.  
¿Reportes sobre qué?

Falta el quién.

Falta el dónde.

Publicar reportes sobre las lecciones aprendidas del trabajo conjunto entre los miembros plenos y los miembros asociados en el ámbito de la OLACEFS

# ERRORES MÁS FRECUENTES ENCONTRADOS EN LA PLANEACIÓN

Complejidad en la formulación de las acciones (demasiadas ideas y uso de conectores que “suben” o “bajan” en los niveles del plan)

Las acciones responden al “qué” pero en algunos casos falta la respuesta al “quiénes” y al “dónde”

Las acciones no comienzan con verbos “duros” en infinitivo