



giz Deutsche Gesellschaft
für Internationale
Zusammenarbeit (GIZ) GmbH

Programa de Apoyo a la Organización Latinoamericana
y del Caribe de Entidades Fiscalizadoras Superiores
OLACEFS-GIZ

CADENA DE IMPACTOS DEL PROGRAMA - FASE II Y LAS METAS DEL PLAN ESTRATÉGICO DE OLACEFS 2011-2015



Las metas del Plan Estratégico 2011-2015 de OLACEFS

Meta 1: Organización Modelo

- 1.1 Procesos
- 1.2 Gestión
- 1.3 Tecnología de información y comunicación
- 1.4 Productos

Meta 2: Desarrollo de Capacidades Institucionales

- 2.1 Normas internacionales de auditoría
- 2.2 Mejores prácticas
- 2.3 Sistema regional de capacitación especializado

Meta 3: Gestión de Conocimiento

- 3.1 Red de instituciones
- 3.2 Aprendizaje conjunto
- 3.3 Respuesta a la demanda de EFS
- 3.4 Capacitación en sus diferentes modalidades

Meta 4: Posicionamiento Internacional

- 4.1 Vínculo con INTOSAI
- 4.2 Asociación estratégica con agencias de cooperación
- 4.3 Propuestas conjuntas

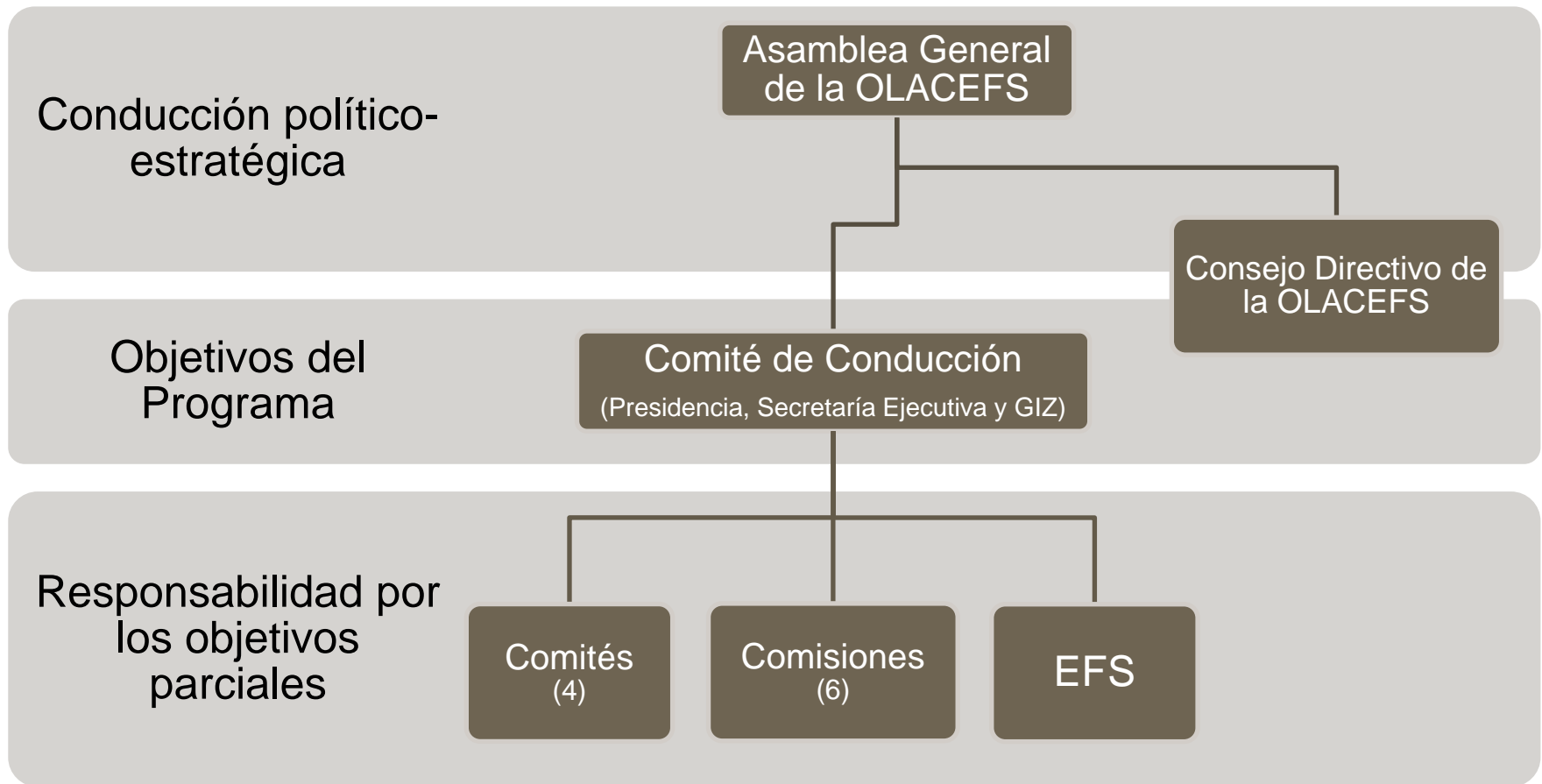


¿Qué hicimos en la fase I?





Estructura de Conducción del Programa OLACEFS-GIZ

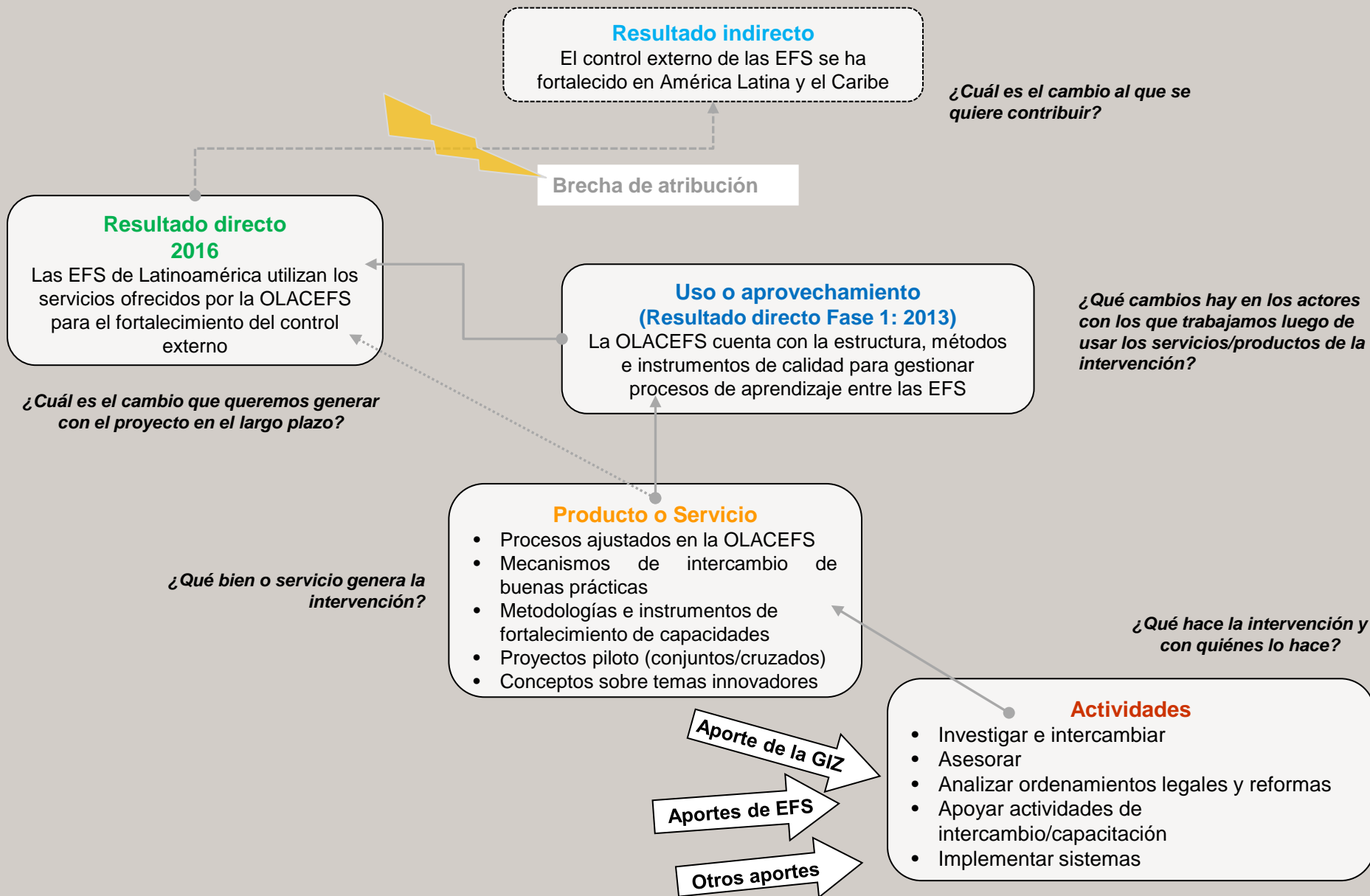




¿Qué está en marcha/pendiente?

Componente A	Componente B	Componente C
Política de gobernanza del portal	Implementación del Sistema de Gestión de Conocimiento	Posicionamiento internacional de la OLACEFS
Encuesta de percepción sobre la OLACEFS (Línea de base)	Apoyo a estructura de funcionamiento del CCR	Comparativo sobre estructuras y tipo de EFS
Sistema de Apoyo a la Gestión de la OLACEFS	Seminarios especiales sobre Gobiernos Subnacionales y TICs	Percepción del rol de las EFS en América Latina
	Auditorías coordinadas: Hidrocarburos, Agua y Biodiversidad	Consolidar la Red de Instituciones
	Proyectos piloto (inc. género)	Red de información sobre hechos de corrupción
		Seminario técnico sobre las EFS y los parlamentos

Cadena de Impacto de OLACEFS-GIZ





Los Indicadores de OLACEFS - GIZ Fase II

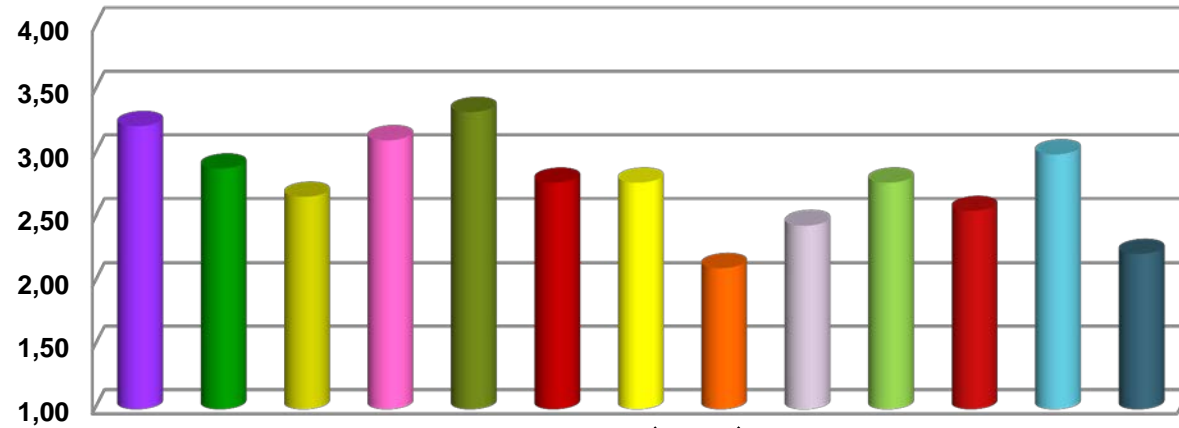
1. Los miembros activos de la OLACEFS están satisfechos con el cumplimiento de las funciones y actividades del Plan Estratégico de la Organización. (Según criterios de la línea de base mayo 2011).
2. Un sistema regional de capacitación liderado por la OLACEFS existe (existen pautas hasta el fin de 2013), es sostenible financieramente (OLACEFS cuenta con personal – por lo menos una persona – que gestiona exclusivamente el Comité de Capacitación Regional (CCR)) y opera (en 2015 han participado por lo menos 50% de los Entidades Fiscalizadores en por lo menos una actividad del sistema de capacitación; hasta 2016 por lo menos 70%)
3. Guardando un equilibrio interregional en la OLACEFS, por lo menos 5 iniciativas (una en cuanto al tema de la equidad de género) para el mejoramiento del control externo en la región se han implementado (en por lo menos 8 EFS), probado y analizado (en por lo menos 5 EFS) en países elegidos y comunicado a un público técnico.
4. Con el apoyo de otros cooperantes o instituciones, la OLACEFS emite recomendaciones conjuntas para el fortalecimiento del mandato, el rol y la legitimidad de las EFS de la región (2 en 2013, 2 en 2014 y 2 en 2015)
5. Con el apoyo de la OLACEFS, en al menos 2 EFS se han discutido y acordado distintas opciones de reforma para resolver las observaciones de las revisiones entre pares basadas en los estándares internacionales



¿Cómo percibimos a la OLACEFS?

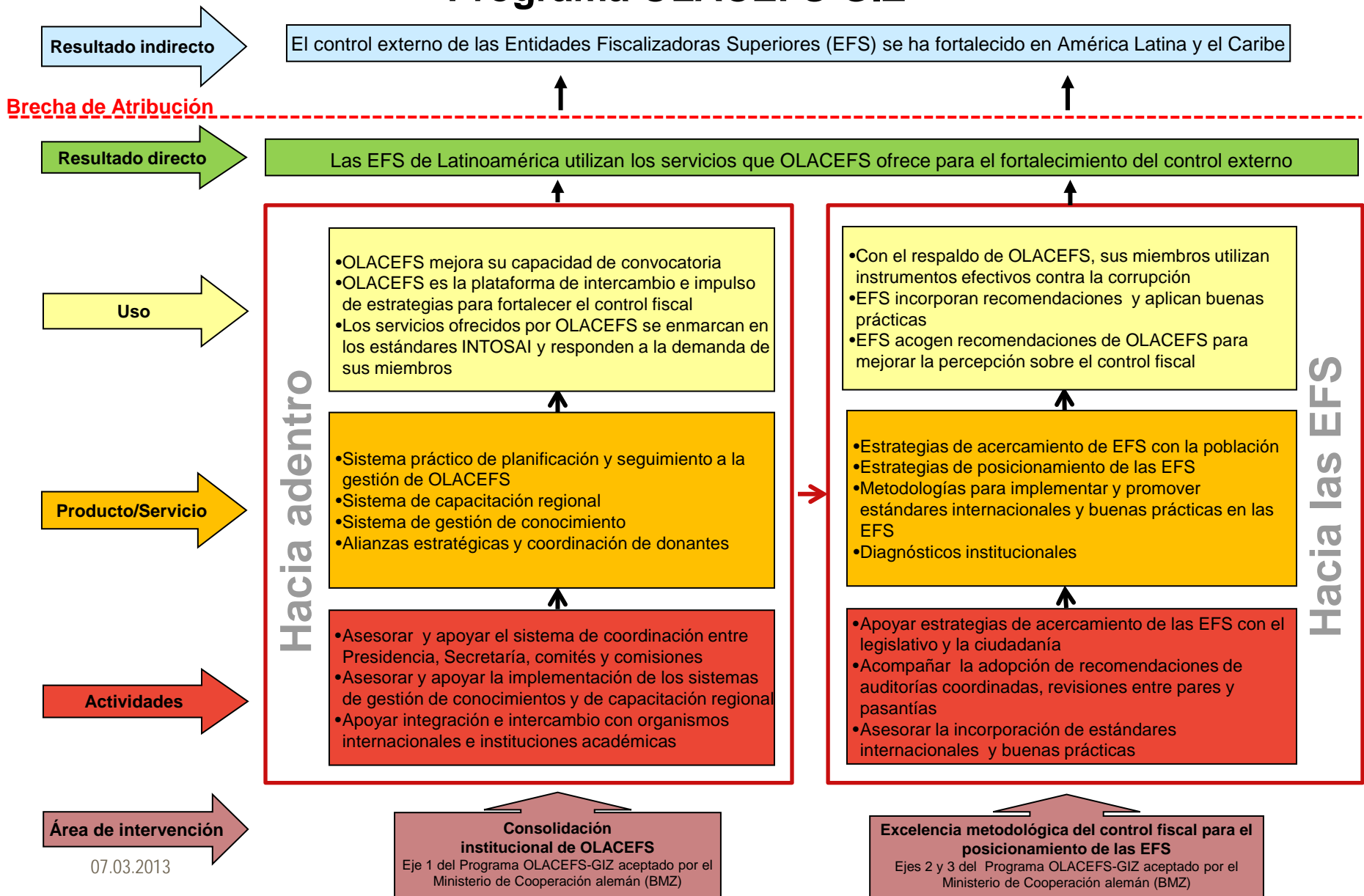
Mayo de 2011

Escala de 1 a 4, donde 1 es "no ideal" y 4 "ideal"

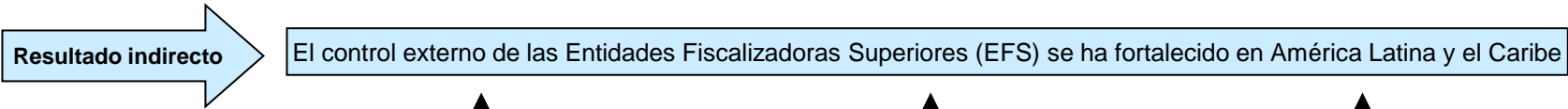


Propósito común claramente definido y compartido por las EFS
Información constante, proactiva, transparente, confianza
Claridad de Objetivos compartidos por todos los involucrados
Roles definidos y reconocidos por las EFS
Acuerdos viables, negociados y definidos en forma participativa
Objetivos concentrados en campos estratégicos y acordados
Productos acordados y elaborados conjuntamente entre varias...
Claridad del Portafolio de servicios en contenidos, cronograma y...
Efectividad en la planificación
Comunicación interna entre las EFS miembros
Comunicación externa
Manejo de conflictos
Esquema de seguimiento y evaluación

Cadena de impactos de la Fase II del Programa OLACEFS-GIZ



Cadena de impactos del Programa OLACEFS-GIZ y las Metas de OLACEFS



Brecha de Atribución

